



L'ÉCOLE DU  
**Vent**

Site écotouristique

Saison 2022

Visites, Animations  
Parcours extérieurs  
Boutique

Une expérience originale  
à la découverte des secrets  
du Peuple du vent.

L'école du vent

Étonnant

et... décoiffant !

## L'Ecole du vent : un des sites du CCSTI de l'Ardèche

Le CCSTI de l'Ardèche, Centre de Culture Scientifique Technique et Industrielle s'articule autour de trois sites à visiter dédiés aux sciences, à la culture et à l'environnement. Il propose aussi de nombreuses opérations itinérantes. L'équipe coordonne par ailleurs la Fête de la Science au niveau départemental et anime le Village des Sciences, point d'orgue de l'événement, proposé chaque année dans une ville différente.



**Le CCSTI de l'Ardèche,**  
un centre dédié  
aux sciences, à  
la culture et à  
l'environnement

Rendre accessible la science à tous, initier à la démarche scientifique, aux évolutions technologiques, participer au développement du sens critique, telle est notre contribution à la citoyenneté de demain.

**Bonne découverte !**

# Embarquement immédiat pour un voyage exceptionnel... en 3 escales !



## ESCALE #1 — Le Cheylard

Un parcours interactif et ludique mettant en scène les savoir-faire et le patrimoine industriel local.

**Le rendez-vous des curieux !**



## ESCALE #2 — St-Clément

Une expérience originale à la découverte des secrets du Peuple du vent.

**Étonnant et... décoiffant !**



Observatoire H. Reeves

## ESCALE #3 — Mars

Un observatoire unique pour s'initier à l'astronomie et contempler la magie des étoiles.

**Le paradis des petits et des grands rêveurs !**



ESCALE #2

# L'École du vent à Saint-Clément



**SUR UN AIR DE  
RETROUVAILLES...**

**Bienvenue au Pays du vent !**

Au cœur du village de Saint-Clément, laissez-vous embarquer par cette école un peu particulière, à l'univers surprenant.

**Un pays qui rêve est un pays qui vit !**

Entrée en dormance l'an dernier, l'École du vent poursuit sa mue.

Depuis quelques temps, le bel écrin de pierre s'est fait cocon protecteur et comme l'oiseau fait son nid, patiemment, de petites mains sont à la manœuvre pour préparer la prochaine envolée.

Encore une poignée de semaines, quelques jours, un tour d'hélice, un brin de zéphyr avant que l'École du vent réouvre ses portes et continue son histoire, à pleins vents, à fleur de poésie !

Cette année les hirondelles sont à la fête, elles annonceront le retour du printemps et de l'École du vent. Qu'on se le dise !

Pour connaître les dates de réouverture de l'École du vent, suivez notre actualité sur [ecole-du-vent.com](http://ecole-du-vent.com) ou sur notre page Facebook.

## Le nouveau parcours

Le vent nous entoure, nous le ressentons. Mais que connaissons-nous vraiment de lui ? Entre sensibilité, sciences et poésie, le **parcours entièrement revisité** nous invite d'espace en espace à ressentir le vent, le comprendre, l'appivoiser. Et si l'enseignement du Peuple du vent nous poussait à vivre le monde autrement et à repenser notre place au sein du vivant ?



## L'école du vent, c'est aussi :

### Une boutique

Livres, souvenirs, cadeaux, jeux... pour prolonger ses rêves d'envol !

### Des sentiers de randonnées

**Au départ de l'École du vent :**

- › **Le sentier d'éole** 5.5km. Il passe aux pieds des éoliennes et promet un grand bol d'air dans des paysages grandioses.
- › **Le sentier géologique** 2.5km. Au coeur des coulées basaltiques, il offre un panorama sans précédent et est labellisé Géoparc-UNESCO.

**Ouvrez l'oeil ! Des oeuvres artistiques jalonnent les parcours !**

### Un programme d'animations

Spectacles vivants, ateliers-fabrication, sorties nature, veillées, randonnées poétiques, etc.

*Voir pages 7 et suivantes.*

### De nouvelles salles d'animations

Des salles d'animation refaites à neuf offrent une vue imprenable sur la chaîne des sucs. **Des conditions d'accueil rêvées** pour les activités proposées.

### La table d'Eole

Ce printemps devrait voir l'ouverture du restaurant de la table d'Eole à Saint-Clément.

De quoi profiter d'une pause gourmande depuis le belvédère.



## La Virée au Pays du peuple du vent



### La Virée c'est :

- > **1 circuit** d'une journée sur des routes pittoresques et bosselées
- > **1 histoire** qui évoque le patrimoine « sans en avoir l'air », tout en poésie
- > **7 haltes bucoliques** dont 3 avec des balades à pied
- > **2 sculptures** mécaniques inédites
- > **1 bol d'air** et un **1 sieste** au vent assurés

### L'histoire

Zéraphin, ce jeune garçon au caractère bien trempé refuse avec obstination de fréquenter l'École du vent pour y apprendre à voler de ses propres ailes... C'est sans compter sur sa grand-mère, malicieuse et pleine de sagesse qui l'entraîne dans une école plus... buissonnière !

### Munissez-vous de la besace !

Une carte, un carnet de terrain, un magnétophone portatif, un stéréoscope, une boussole ... **Attention au départ !**

*Circuit effectué avec votre véhicule personnel.*

*Circuit : en boucle au départ de Saint-Clément. Heure de départ conseillée : 10 h 30 pour un retour vers 17 h 30. Réservation obligatoire. Location : 15 €/besace (pour 1 à 5 pers).*



## Paysage, paysager ... je te relie



Cette année, Saint-Clément accueille l'artiste environnementale **Catherine Baas** dans le cadre du projet d'Education Artistique et Culturelle « **Paysage, paysager... je te relie** ». Deux balades-rencontres sont proposées avec l'artiste au fil de la saison, avant présentation de son œuvre conçue pour Saint-Clément, le samedi 25 juin.

*Détail des rencontres dans la programmation.*



# Programme

## Saison 2022



### Réservation obligatoire pour le programme d'animation !

Nombre de places limité.

Programme sous réserve de modifications.

☎ 04 75 30 41 01

✉ [contact@ecole-du-vent.com](mailto:contact@ecole-du-vent.com)

🌐 [www.ecole-du-vent.com](http://www.ecole-du-vent.com)

## Avril

### Mercredi 20 avril

Tout public,  
à partir de 6 ans  
**Tarifs** : 8,50 € / adulte  
et 5,50 € / enfant  
**Horaire** : 14h30  
**Durée** : 2h env.

### De l'arbre au fusain

Vous vous sentez une âme d'artiste ? Vous avez envie de valoriser les ressources qui vous entourent ? Venez fabriquer vos fusains et votre papier, puis, si le cœur vous en dit, révélez vos talents d'artiste.

*Chacun repart avec ses réalisations.*



### Jeudi 21 avril

De 5 à 15 ans  
**Tarif** : 8,50 € / enfant  
**Horaires** : 14h30  
**Durée** : 2h30 env.

### Magiques cerfs-volants



Laissez-vous porter dans l'univers magnifique des cerfs-volants avant de passer à la confection de sa voile et aux tests en vol !

*Chacun repart avec sa réalisation.*

## Mercredi 27 avril

Tout public,  
à partir de 6 ans  
**Tarif** : 8,50 € / pers.  
**Horaire** : 14h30  
**Durée** : 2h30 env.

## Attrape tes rêves

Partez sur les chemins pour collecter des éléments naturels et confectionner votre attrape-rêve. Une manière ludique de se reconnecter à la nature et de dormir sur ses deux oreilles...

*Chacun repart avec sa réalisation.*



## Judi 28 avril

Tout public,  
à partir de 6 ans  
**Tarif** : 8,50 € / pers.  
**Horaire** : 14h30  
**Durée** : 2h env.

## 3, 2, 1 : Fusée !

Glissez-vous dans la peau d'un apprenti volateur et lancez-vous dans la conception d'une fusée ! Appréhendez la compression de l'air et identifiez les éléments indispensables à son vol. Attention... décollage !



## Samedi 30 avril

Tout public,  
à partir de 6 ans  
**Tarif** : GRATUIT  
**Horaire** : 14h30  
**Durée** : 2h env.

## Promenons-nous... dans le paysage

Dans le cadre du projet « Paysage, paysager ... je te relie », découvrez nos paysages à travers la sensibilité de l'artiste environnementale **Catherine Baas** et des connaissances d'un accompagnateur moyenne montagne. Partez pour un voyage dans le temps et dessinez une esquisse de ce magnifique paysage.





# Mai

PRINTEMPS  
DE LA  
**RANDO**  
2021

## Rando-lecture au Pays du vent

COUP DE



Dimanche  
8 mai

Tout public,  
à partir de 6 ans  
**Tarifs** : 8,50 € / adulte  
et 5,50 € pour les  
8-18 ans, gratuit pour  
les moins de 8 ans

Le tarif comprend  
l'accueil, la randonnée,  
les lectures, un  
ravitaillement sur le  
circuit B et un goûter  
gourmand pour tous  
à l'arrivée.

Inscription de  
préférence avant la  
veille 15h.

Partez à la découverte des  
magnifiques panoramas au départ  
de Saint-Clément à travers **deux**  
**randonnées au cours desquelles**  
**se dévoilent les richesses**  
**géologiques de la région.**



Des lectures en pleine nature vous seront proposées  
par l'association Typographie & poésie, organisatrice  
du festival des Lectures sous l'arbre, afin de fêter le  
printemps au Pays du vent !

**Circuit A** : 5.5 km, dénivelé 200m, niveau facile,  
départ 13h à 14h

**Circuit B** : 16 km, dénivelé 600m, niveau moyen,  
départ 9h30 à 10h30

*Ces randonnées s'inscrivent dans le cadre du Printemps de la randonnée.*



LECTURES  
SOUS L'ARBRE



**Samedi  
28 mai**

Tout public,  
à partir de 6 ans  
**Tarif : GRATUIT**  
**Horaire : 14h30**  
**Durée : 2h env.**

**NEW**

## Un herbier à croquer

Dans le cadre du projet « Paysage, paysager ... je te relie », venez découvrir l'incroyable potentiel des « mauvaises herbes », ces plantes méconnues du bord des chemins. Au détour d'une balade autour de Saint-Clément, laissez-vous porter par des anecdotes à leur sujet et croquez-les sur un carnet, avec les conseils de l'artiste **Catherine Baas**.



# Juin



**Samedi  
25 juin**

Tout public  
**Tarif : GRATUIT**  
**Horaire : 14h30**  
**Durée : 3h env.**

## Temps fort de l'été !

## Rando IN-OUÏE ! sur le sentier d'Éole

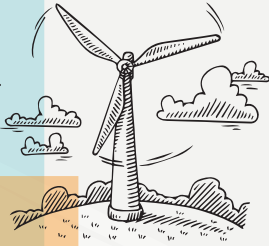
Après 3 éditions réussies, la rando IN-OUÏE ! continue de ponctuer la saison culturelle itinérante de Val'Eyrieux, en partenariat avec la SMAC07. Randonnez en musique au pieds des géants ailés avec 3 haltes de concert, 5,5 km de marche et 200 m de dénivelé. Vous découvrirez aussi la toute nouvelle sculpture de l'artiste **Catherine Baas**, réalisée sur la commune de Saint-Clément, dans le cadre du projet « Paysage, paysager... je te relie ».



# Juillet

## Vendredi 8 juillet

Tout public,  
à partir de 8 ans  
**Tarif** : 5,50 € / pers.  
**Horaire** : 14h30  
**Durée** : 1h30 env.



## Tourne tourne petite éolienne

Saint-Clément : au loin se dressent ces géants blancs... Venez découvrir les secrets des éoliennes au cours d'une balade à leurs pieds. À quoi servent-elles ? Comment fonctionnent-elles ? Comment sont-elles construites ? Autant de questions qui trouveront des réponses ici.

## Mercredi 13 juillet

**Horaire** : 10h30  
**De 3 à 6 ans**  
**Tarif** : 5,50 € / enfant  
**Durée** : 1h env.

## A la découverte des insectes

Les petites bêtes vous intriguent, vous fascinent ou vous font peur ? Armé de filets et de boîtes loupes, venez à leur rencontre au cours d'une grande chasse !

**Horaire** : 14h30  
**Tout public,**  
à partir de 6 ans  
**Tarif** : 8,50 € / adulte et  
5,50 € / enfant  
**Durée** : 2h env.



## Jeudi 14 juillet

De 5 à 15 ans  
**Tarif** : 8,50 € / enfant  
**Horaires** :  
10h30 et  
14h30  
**Durée** : 2h30 env.

## Magiques cerfs-volants



Laissez-vous porter dans l'univers magnifique des cerfs-volants avant de passer à la confection de sa voilure et aux tests en vol !

*Chacun repart avec sa réalisation.*

## Vendredi 15 juillet

Tout public,  
à partir de 8 ans  
**Tarif** : 8,50 € / pers.  
**Horaire** : 14h30  
**Durée** : 2h30 env.



## Récolte ton miel !

À travers la vie de Melli l'abeille, découvrez l'incroyable organisation d'une colonie. Partez à la découverte des abeilles : leur anatomie, leur vie dans la ruche, leurs miels... Si les conditions de la ruche le permettent, nous extrairons ensemble le miel de la ruche de Saint-Clément.

*Chacun repartira avec son petit pot !*



## Mercredi 20 juillet

Tout public,  
à partir de 6 ans  
**Tarif** : 8,50 € / adulte  
et 5,50 € / enfant  
**Horaire** : 14h30  
**Durée** : 2h30 env.

## Herbier coloré



Au fil d'une balade aux abords du village, découvrez les plantes au creux de vieilles pierres, de vieux murs et sur les chemins, le tout ponctué d'anecdotes naturalistes. Pour les consigner : réalisez un petit herbier de montagne à emporter chez vous !

## Judi 21 juillet

De 2 à 7 ans  
**Tarif** : GRATUIT  
**Horaire** : 15h  
**Durée** : 45 min.

## Les Petites Histoires ont le vent en poupe !

Venez découvrir des histoires envoûtantes sur les oiseaux proposées par le Pays-Lecture, pour les tout-petits.

JEUNE  
PUBLIC



## Vendredi 22 juillet

Tout public,  
à partir de 6 ans  
**Tarif** : 8,50 € / adulte et  
5,50 € / enfant  
**Horaire** : 14h30  
**Durée** : 2h30 env.

## Balade pieds nus

Nez au vent et... plantes de pieds à terre ! Le chatouillis des herbes, une feuille sèche crissante ou la terre fraîche d'un sentier de montagne... Une promenade pour changer d'allure et découvrir ces sensations oubliées, au rythme d'histoires et d'anecdotes sur la nature environnante et le petit peuple du sol.



## Samedi 23 juillet

Tout public,  
à partir de 8 ans  
**Tarif** : 8,50 € / pers.  
**Horaire** : 14h30  
**Durée** : 2h30 env.

## Le retour du boomerang



Après une introduction sur ses origines et le secret de son retour, fabriquez votre propre boomerang ! Testez-le en plein air et apprenez les techniques qui permettront d'apprivoiser son vol. Encadré par un membre de l'équipe de France qui effectuera une démonstration sportive de boomerangs.

*Chacun repart avec sa réalisation*

COUP DE



## Lundi 25 juillet

**Horaire** : 10h30  
**De 3 à 6 ans**  
**Tarif** : 5,50 € / enfant  
**Durée** : 1h env.

**Horaire** : 14h30  
**Tout public,**  
à partir de 6 ans  
**Tarif** : 8,50 € / adulte et  
5,50 € / enfant  
**Durée** : 2h env.

## Les oiseaux du vent

Le temps d'une randonnée, explorez l'univers merveilleux de ces animaux ailés accompagné d'une spécialiste. Ouvrez l'œil, tendez l'oreille et glissez-vous dans la peau d'un ornithologue. Jumelles à la main, tentez de vous approcher discrètement pour mieux les observer.



*Si vous possédez des jumelles, apportez-les !*

## Mercredi 27 juillet

Tout public,  
à partir de 6 ans  
**Tarif** : 8,50 € / pers.  
**Horaire** : 14h30  
**Durée** : 2h30 env.

## Petite cuisine sauvage

La nature est remplie de saveurs surprenantes, parfois même exotique : le piquant du poivre d'eau, la douceur de la mauve... Cet atelier culinaire propose de découvrir certaines de ces plantes et de ses saveurs en toute sérénité, pour le plus grand plaisir des papilles ! Un moment en cuisine précédé d'une cueillette, si le temps le permet.



## Judi 28 juillet

De 5 à 15 ans  
**Tarif** : 8,50 € / enfant  
**Horaires** :  
10h30 et  
14h30  
**Durée** : 2h30 env.

## Magiques cerfs-volants



Laissez-vous porter dans l'univers magnifique des cerfs-volants avant de passer à la confection de sa voilure et aux tests en vol !

*Chacun repart avec sa réalisation.*



## Temps fort de l'été !

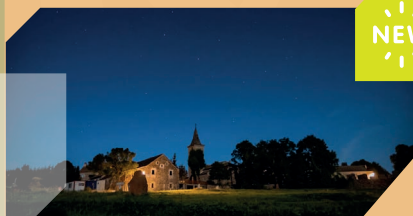
## Vendredi 29 juillet

Tout public,  
à partir de 8 ans  
**Tarif** : 8,50 € / pers.  
**Horaire** : 21h30  
**Durée** : 2h env.

## Les oreilles dans les étoiles

Venez découvrir le ciel étoilé comme vous ne l'avez jamais entendu. Nous vous invitons pour une soirée d'observation, ponctuée de contes et légendes autour de ces magnifiques astres lumineux.

*Prévoyez des vêtements chauds pour les fraîches soirées de Saint-Clément.*



NEW



# Août

## Lundi 1er août

**Horaire : 10h30**  
**De 3 à 6 ans**  
**Tarif : 5,50 € / enfant**  
**Durée : 1h env.**

**Horaire : 14h30**  
**À partir de 6 ans**  
**Tarif : 5,50 € / enfant**  
**Durée : 1h30 env.**

## Land' art et moi

Laissez libre cours à votre esprit créateur et créatif ! Utilisez les trésors de la nature qu'ils soient petits, grands, rugueux ou bien lisses... pour créer une œuvre d'art unique et éphémère.

Pour les plus petits, nous plongerons dans le monde féérique des lutins, fées et autres membres du petit peuple afin de leur construire de magnifiques petites maisons.



## Mercredi 3 août

Tout public,  
à partir de 6 ans  
**Tarif : 8,50 € / pers.**  
**Horaire : 14h30**  
**Durée : 2h30 env.**

## La magie de la plante bleue : le cyanotype



Après avoir appris à reconnaître quelques plantes, immortalisez votre cueillette grâce à un processus photographique ancien, non toxique et original appelé le cyanotype.

## Judi 4 août

Tout public,  
à partir de 8 ans  
**Tarif : GRATUIT**  
**Horaire : 14h30**  
**Durée : 2h env.**

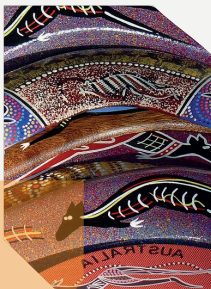
## À la recherche des volcans disparus

Les roches et les paysages nous racontent une longue histoire... celle des volcans de Saint Clément. Sur le terrain, des indices nous aiderons à répondre à nos questions : quel était le paysage avant les éruptions ? Quel type de volcan est né ? D'où est sortie la lave ? Une balade en famille avec une géologue de Clapas.

## Vendredi 5 août

Tout public,  
à partir de 8 ans  
**Tarif** : 8,50 € / pers.  
**Horaire** : 14h30  
**Durée** : 2h30 env.

## Le retour du boomerang



Après une introduction sur ses origines et le secret de son retour, fabriquez votre propre boomerang ! Testez-le en plein air et apprenez les techniques qui permettront d'apprivoiser son vol. Encadré par un membre de l'équipe de France qui effectuera une démonstration sportive de boomerangs.

*Chacun repart avec sa réalisation*

## Mercredi 10 août

Tout public,  
à partir de 6 ans  
**Tarif** : 8,50 € / adulte  
et 5,50 € / enfant  
**Horaire** : 14h30  
**Durée** : 2h30 env.

## Tipi tissé

À la croisée de la vannerie sauvage et du land' art, venez participer à la réalisation en pleine nature d'une petite cabane insolite, un tipi tissé ! Tissage végétal d'herbes, de branchettes, de feuilles, d'écorces... Photographiez-le et laissez le temps faire son œuvre !

*Prévoir des vêtements  
et chaussures pour  
marcher en  
tout terrain.*

NEW



## Judi 11 août

De 5 à 15 ans  
**Tarif** : 8,50 € / enfant  
**Horaires** :  
10h30 et  
14h30  
**Durée** : 2h30 env.

## Magiques cerfs-volants



Laissez-vous porter dans l'univers magnifique des cerfs-volants avant de passer à la confection de sa voilure et aux tests en vol !

*Chacun repart avec sa réalisation.*

## Vendredi 12 août

Public familial,  
à partir de 8 ans  
**Tarif** : 8,50 € / pers.  
**Horaire** : 14h30  
**Durée** : 2h30 env.

## NaturaVenture !

Plongez-vous dans la peau d'un aventurier le temps d'un après-midi en famille ou entre amis. Montez votre tribu et participez tour à tour aux épreuves d'orientation, d'adresse, de rapidité et de logique. Faites corps avec votre équipe pour relever tous les défis et progresser dans la bonne direction.



COUP DE



## Mercredi 17 août

Tout public,  
à partir de 6 ans  
**Tarif** : 8,50 € / adulte  
et 5,50 € / enfant  
**Horaire** : 14h30  
**Durée** : 1h30 env.

## Balade clownée

Des petits pas, et si on commençait par faire des petits pas...  
Au fil du temps, du vent et des saisons  
À pas de loups, ou à pas de géants  
Laissez-vous emporter, au cours d'une balade clownée accessible à tous, dans un univers de nature et de voyage.



COUP DE



## Jeudi 18 août

**Horaire : 10h30**

**De 3 à 6 ans**

**Tarif : 5,50 € / enfant**

**Durée : 1h env.**

**Horaire : 14h30**

**À partir de 6 ans**

**Tarif : 5,50 € / enfant**

**Durée : 2h env.**

## Petites histoires et jeux de nature

Une branche de sureau, une tige de jonc, un sapin, le cri du geai des chênes... tout est prétexte à raconter une histoire ou fabriquer un petit jouet. Venez vous émerveiller au contact de la nature à Saint-Clément.



## Vendredi 19 août

Tout public,  
à partir de 8 ans

**Tarif : 8,50 € / adulte**

et 5,50 € / enfant

**Horaire : 20h30**

**Durée : 2h env.**

## Chauve-souris, reines de la nuit

Elles nous intriguent, nous fascinent et parfois nous effraient : les chauves-souris. Elles seront à l'honneur le temps d'une soirée découverte pour apprendre à mieux les connaître. Virée nocturne dans le village pour tenter de les approcher et de les « entendre », à l'aide d'un étrange appareil : la batbox.



## Mercredi 24 août

De 5 à 15 ans

**Tarif : 8,50 € / enfant**

**Horaires :**

10h30 et

14h30

**Durée : 2h30 env.**

## Magiques cerfs-volants

Laissez-vous porter dans l'univers magnifique des cerfs-volants avant de passer à la confection de sa voilure et aux tests en vol !

*Chacun repart avec sa réalisation.*



## Jeudi 25 août

Tout public,  
à partir de 8 ans  
(présence d'un parent  
nécessaire)

**Tarif** : 14€ / mangeoire  
(la fabrication peut  
s'effectuer en sous-  
groupe de 3 personnes  
maximum)

**Horaire** : 14h30

**Durée** : 2h30 env.

## L'oiseau gourmand

Partez à la découverte des  
oiseaux de nos jardins et  
fabriquez-leur une mangeoire  
à emporter. Chaque groupe  
repart avec sa fabrication à  
installer dans son jardin.



## Vendredi 26 août

Tout public,  
à partir de 6 ans  
**Tarif** : 8,50 € / adulte  
et 5,50 € / enfant

**Horaire** : 14h30

**Durée** : 2h env.

## De l'arbre au fusain



Vous vous sentez une âme  
d'artiste ? Ou vous avez envie  
de valoriser les ressources  
qui vous entourent ? Venez  
fabriquer vos fusains et votre  
papier dans cet atelier créatif.  
Puis, si le cœur vous en dit,  
faites un petit dessin avec.



## Mardi 30 août

Tout public,  
à partir de 6 ans  
**Tarif** : 8,50 € / adulte et  
5,50 € / enfant

**Horaire** : 14h30

**Durée** : 2h env.

## A la découverte des insectes

Les petites bêtes vous intriguent, vous fascinent ou  
vous font peur ? Armé de filets et de boîtes loupes,  
venez à leur rencontre au cours d'une grande chasse.



# Octobre

**Mercredi**  
**26 octobre**

Tout public,  
À partir de 8 ans  
**Tarif** : 8,50 € / pers.  
**Horaire** : 14h30  
**Durée** : 2h30 env.

## Secrets de champignons

Découvrez la vie du champignon, sa reproduction, son rôle dans l'équilibre de la nature. Vous apprendrez à inoculer votre mycélium dans des bûches de bois pour obtenir, plus tard, de magnifiques champignons comestibles.

*Chacun repart avec sa réalisation.*



**Jeudi**  
**27 octobre**

À partir de 6 ans  
**Tarif** : 5,50 € / enfant  
**Horaire** : 14h30  
**Durée** : 1h30 env.

## Land' art et moi

Laissez libre cours à votre esprit créateur et créatif ! Utilisez les trésors de la nature qu'ils soient petits, grands, rugueux ou bien lisses... pour créer une œuvre d'art unique et éphémère.



NEW





# Novembre

## Mercredi 2 novembre

Tout public,  
à partir de 6 ans  
**Tarif** : 8,50 € / adulte  
et 5,50 € / enfant  
**Horaire** : 14h30  
**Durée** : 2h30 env.

## Plantes et potions diaboliquement sauvages et parfumées

Tout au long d'une balade, découvrez des potions et tisanes diaboliquement sauvages préparées à partir de la cueillette du jour. Vous pourrez ensuite les déguster en écoutant les histoires du pays : contes, légendes et vraies histoires de sorcellerie !



## Jeudi 3 novembre

Tout public,  
à partir de 6 ans  
**Tarif** : 8,50 € / pers.  
**Horaire** : 14h30  
**Durée** : 2h env.

## Oiseaux des jardins d'hiver

Que font les oiseaux en hiver, que mangent-ils, comment les protéger ? Découvrez les conseils et astuces pour prendre soin des oiseaux des jardins en hiver. Ce sera l'occasion de fabriquer ensemble des boules de graisse à emporter chez soi pour les nourrir au mieux.



Samedi  
19 novembre

Tout public  
Horaire : 19h30

## Saint Clément en fête !

COUP DE



Venez fêter la Saint Clément à Saint-Clément ! Une soirée gourmande tout en musique vous y attend !

Plus d'infos au 04 75 30 51 36. Réservations obligatoires.



## Sur un air de retrouvailles ...

Encore une poignée de semaines, quelques jours, un tour d'hélice, un brin de zéphyr avant que l'École du Vent réouvre ses portes et continue son histoire, à pleins vents, à fleur de poésie, d'homme à homme, toujours inventive et originale, éducative à souhait.

Cette année, les hirondelles sont à la fête, elles annonceront le retour du printemps et de l'école du vent.

Pour connaître les dates de réouverture, suivez notre actualité sur [ecole-du-vent.com](http://ecole-du-vent.com) ou sur notre page Facebook.





L'ÉCOLE DU  
**Vent**

Site écotouristique



L'ÉCOLE DU  
**Vent**

Site écotouristique

☎ 04 75 30 41 01

✉ [contact@ecole-du-vent.com](mailto:contact@ecole-du-vent.com)

🌐 [www.ecole-du-vent.com](http://www.ecole-du-vent.com)

## Infos pratiques

### TARIFS 2022 :

#### > Visite de l'École du vent :

6 € / Adulte et  
4 € / Enfant  
(à partir de 6 ans).  
18 € / Famille (pour 2  
adultes et 2 enfants)  
+ 2 € par enfant  
supplémentaire.  
Tarifs groupes :  
nous consulter

#### > Animations :

voir au fil de l'agenda

#### > La Virée au Pays du peuple du vent :

location besace 15 €  
(sur réservation)

#### Modes de paiement :



### GROUPES :

Journées spécifiques  
pour les scolaires,  
sénieurs, accueils de  
loisirs, etc.

Gestes barrières respectés,  
gel hydroalcoolique à  
disposition, port du masque  
et présentation du pass  
sanitaire en fonction des  
mesures en vigueur.



### OUVERTURE 2022 :

#### Ouverture au fil du vent !

Du 29 juin au 3 septembre

Tous les jours de 10 h 30 à 12 h 30 et de 14 h à 18 h 30

Du 7 septembre au 6 novembre

Du mercredi au dimanche de 14 h à 18 h

*En dehors de ces créneaux : ouverture sur demande pour les groupes dès 12 personnes.*

**Portes ouvertes** le jour de l'inauguration et à l'occasion des Journées Européennes du Patrimoine.

**Fermeture exceptionnelle** les 15 et 16 octobre.

### ACCÈS :

- > A 30 min d'Yssingeaux, Saint-Agrève, Le Cheylard
- > 45 min du Puy-en-Velay
- > 1h15 de Saint-Étienne
- > 1h30 de Privas, Aubenas, Valence
- > 2h de Lyon
- > 2h15 de Clermont-Ferrand

### SITE LABELLISÉ :



ccsti  
ARDECHE  
VALSÉRIEUX



# L'ÉCOLE DU Vent

Site écotouristique

LOIRE

Saint-Étienne

HAUTE-LOIRE

Le Puy-en-Velay

Annonay

Planète Mars  
MARS

L'École du vent  
SAINT-CLÉMENT

L'Arche des Métiers  
LE CHEYLARD

Valence

Privas

ARDÈCHE

DRÔME



## L'École du vent

Le village  
07310 Saint-Clément  
04 75 30 41 01 (musée)  
04 75 30 51 36 (secrétariat)  
[www.ecole-du-vent.com](http://www.ecole-du-vent.com)



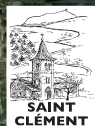
## L'Arche des Métiers

Place des Tanneurs  
07160 Le Cheylard  
04 75 20 24 56  
[www.arche-des-metiers.com](http://www.arche-des-metiers.com)



## Planète Mars

Saint-Romain-le-Désert  
07320 Mars  
04 75 20 24 56  
06 79 16 22 18 (urgences uniquement)  
[www.planete-mars.pm](http://www.planete-mars.pm)



Crédits photos :  
A. Valayer, B. Sauvignet,  
SMAC07, Planète Mars,  
Arche des Métiers,  
École du Vent,  
Darwing Boomerangs,  
Catherine Bass.